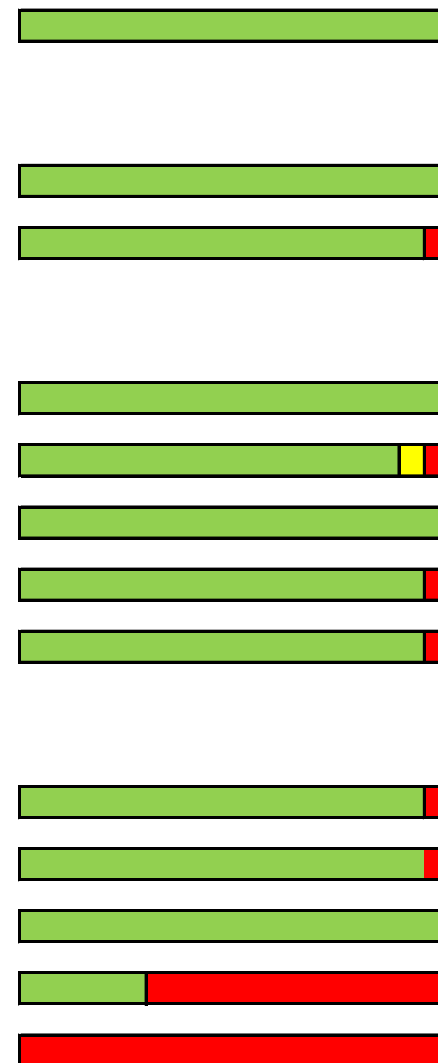


Uitkomst klanten tevredenheid onderzoek "het Liessenhuus" 2012

	ja (%)	nee (%)	soms (%)
Informatie			
1 Heeft de deelnemer vooraf voldoende informatie gekregen over de zorgboerderij?	100	0	0
Begeleiders			
2 Zijn de begeleiders voldoende deskundig?	100	0	0
3 Hebben de begeleiders voldoende respect voor jou?	94	6	0
Begeleiding			
4 Overleg je regelmatig met je begeleiders over je werk?	100	0	0
5 Wordt er voldoende rekening gehouden met wat je wilt leren op de boerderij?	88	6	6
6 Krijg je voldoende begeleiding?	100	0	0
7 Hebben de begeleiders ook contact met anderen in je omgeving?	94	6	0
8 Ben je door de begeleiding vooruit gegaan?	94	6	0
Werk			
9 Kun je zelf aangeven welk werk je graag wilt doen?	94	6	0
10 Is het werk voldoende aangepast aan je mogelijkheden?	94	6	0
11 Ben je tevreden over de afwisseling in je werkzaamheden?	100	0	0
12 Vind je het werk wel eens lichamelijk zwaar?	29	71	0
13 Vind je het werk wel eens psychisch zwaar?	0	100	0

2012
■ ja ■ nee ■ soms



Boerderij			
14 Is de boerderij goed bereikbaar?	100	0	0
15 Vindt je voldoende rust op de boerderij?	88	6	6
16 Vind je de boerderij / de werkplek voldoende schoon?	88	12	0
17 Vind je de (werk)omstandigheden op de boerderij voldoende veilig?	100	0	0



Uitkomst klanten tevredenheid onderzoek "het Liessenhuus" 2011

	ja (%)	nee (%)	soms (%)
Deelnemers			
18 Voel je je op je gemak bij de andere deelnemers op de boerderij?	82	6	12
19 Ben je tevreden over het contact met andere deelnemers?	100	0	0
20 Is de sfeer op de boerderij zodanig dat je je daar goed bij voelt?	100	0	0
Inspraak			
21 Staan de medewerkers op de boerderij voldoende open voor kritiek?	94	6	0
22 Staan de medewerkers op de boerderij open voor nieuwe ideeën?	94	0	6
23 Zijn er voldoende overlegmomenten?	100	0	0
24 Vind jij dat je voldoende kunt meebeslissen?	94	6	0

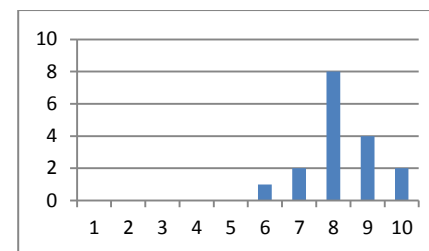
■ ja
 ■ nee
 ■ soms



Overige vragen

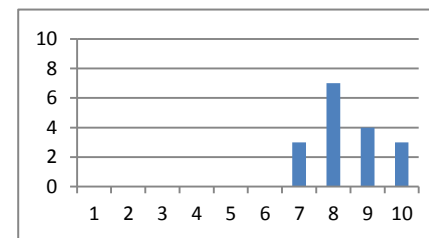
25 Welk rapportcijfer geef je aan het werk op de boerderij?

Cijfer	1	2	3	4	5	6	7	8	9	10
Aantal						1	2	8	4	2
Gemiddelde	8,2		<i>(8,5 in 2011)</i>							



27 Welk rapportcijfer geef je aan de begeleiding op de boerderij?

Cijfer	1	2	3	4	5	6	7	8	9	10
Aantal							3	7	4	3
Gemiddelde	8,4		<i>(8,5 in 2011)</i>							



Suggesties om cijfer te verbeteren:

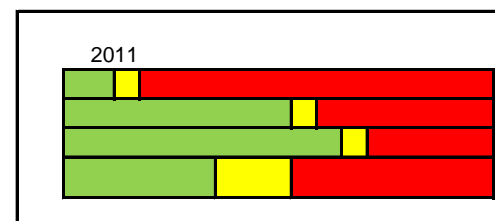
- * Logeren op de boerderij mogelijk maken
- * Duidelijk zijn in afspraken maken

	Zelf gebruik van maken?			Wenselijk voor anderen?		
	ja (%)	nee (%)	? (%)	ja (%)	nee (%)	? (%)
Huiswerk / school begeleiding	18	76	6	73	27	0
Ouder / verzorger contact avonden	64	36	0	92	8	0
Thema-informatie avonden	69	23	8	92	8	0
Ouder-kind dagen	44	56	0	91	9	0
Klussendienst (met ouders)	53	47	0	93	7	0

Anders, nl.....

- * Introductie kamp, disco-zwemmen om de groep te leren kennen
- * Logeren
- * Open dag voor familie leden, kunnen ze kijken hoe de deelnemer het doet en wat hij doet

■ ja ■ nee ■ ?



25 resultaat 2011: Welk rapportcijfer geef je aan het werk op de boerderij?

Cij	1	2	3	4	5	6	7	8	9	10
Aantal							2	8	4	3
Ge	8,5									

27 Welk rapportcijfer geef je aan de begeleiding op de boerderij?

Cij	1	2	3	4	5	6	7	8	9	10
Aantal							1	10	3	3
Ge	8,5									